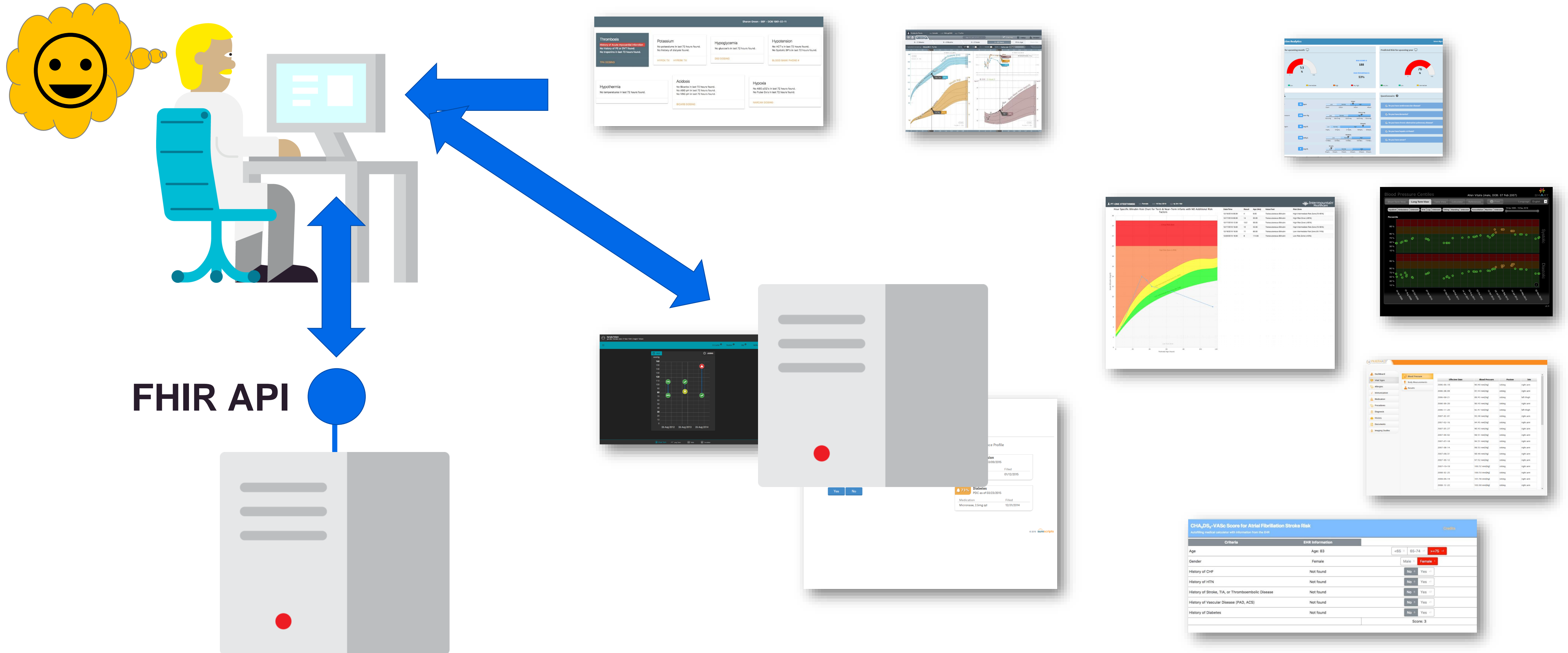


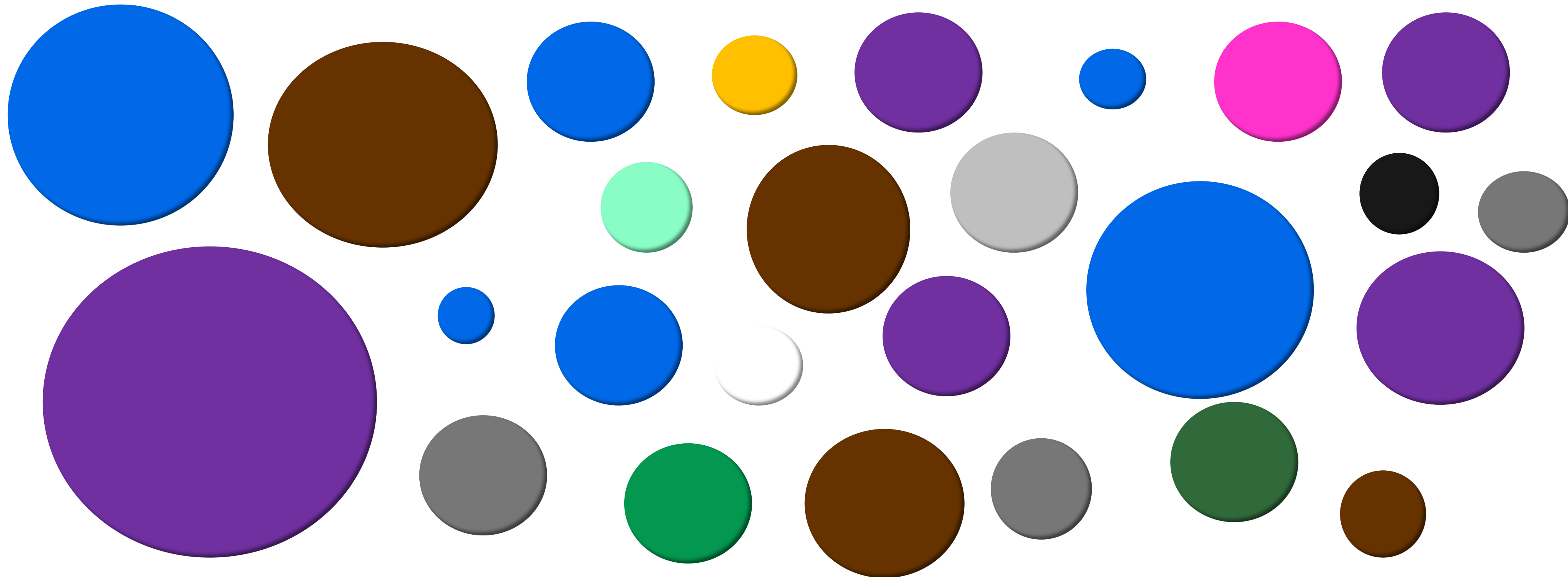
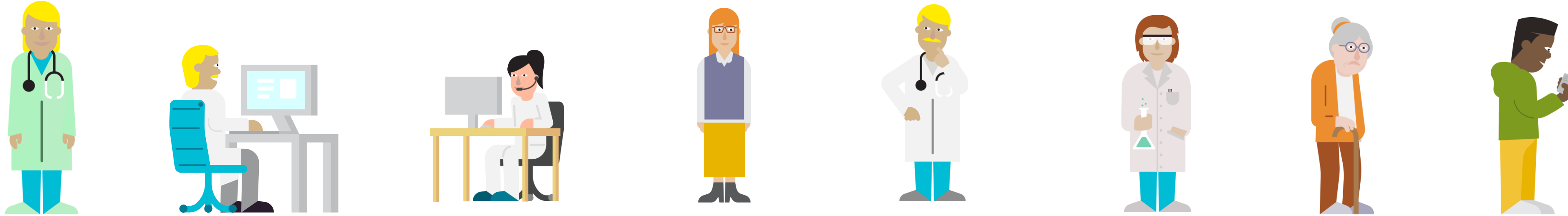
A photograph of three men in a hospital hallway. The man in the center is wearing green scrubs and a purple surgical cap. He is smiling and looking at the man on his left, who is wearing a white lab coat and glasses. The man on the right is also wearing a white lab coat and glasses, and has his arms crossed. They are standing in front of a large glass door. The hallway has wooden doors on either side and a light-colored floor. A semi-transparent dark blue oval is overlaid on the bottom right of the image, containing white text.

**Kom hit litt...
Vi har bare et
spørsmål om noe du
sikkert kan fikse
fort...**

Hvordan fungerer SMART app launch framework?



Brukerne har mange behov – noen felles, noen individuelle

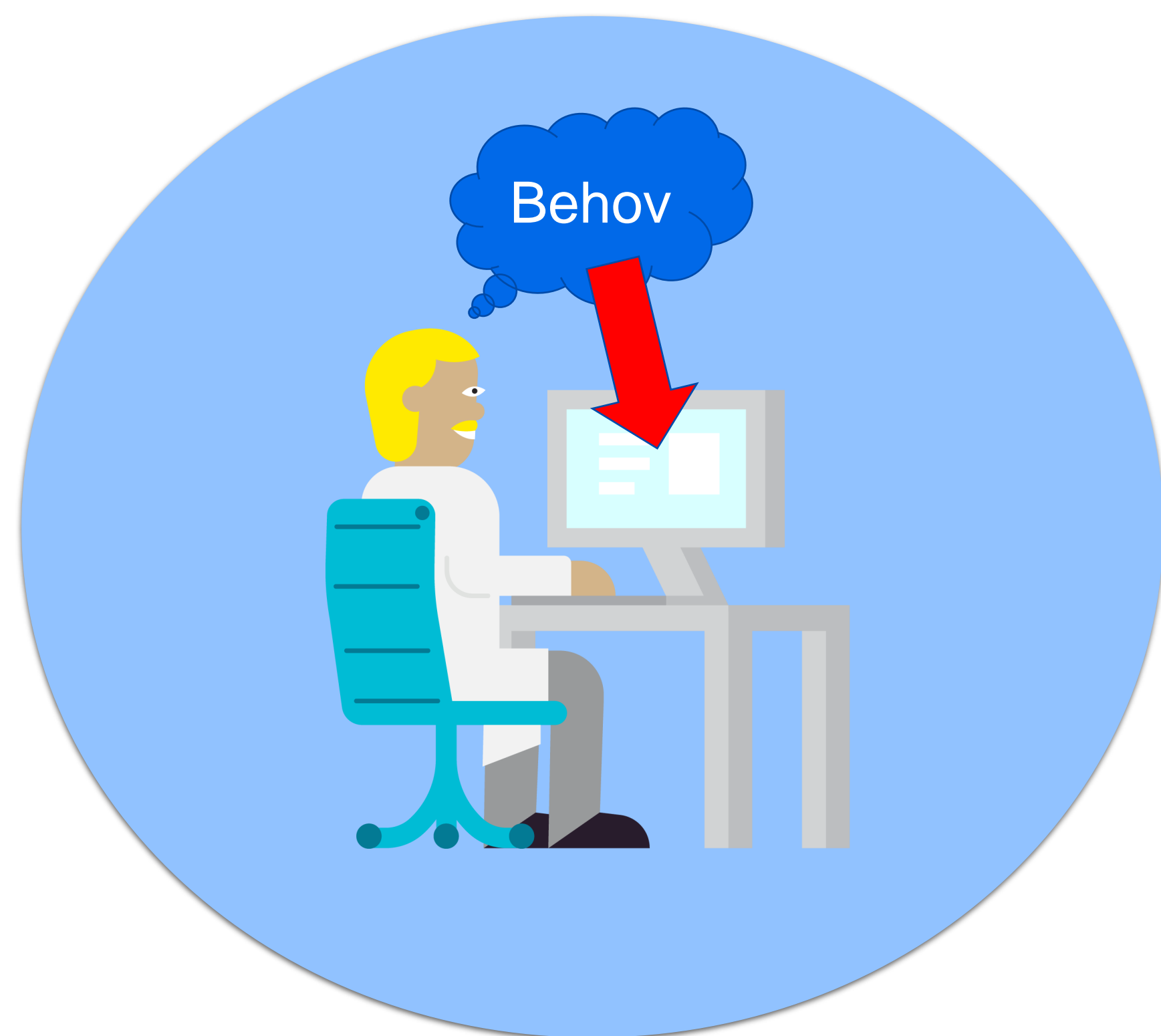


Antall brukere per behov / funksjon («The long tail»)



Arkitekturprinsipper – hvem skal man lage tjenesten for?

- Ta utgangspunkt i brukernes behov
- Ta arkitekturbeslutninger på rett nivå



Én bruker i sentrum?



Mange brukere, som samhandlingsbehov
rundt samme data

Anbefaling fra Direktoratet for e-helse (Veileder)

Direktoratet for e-helse anser SMART on FHIR som et av de mest lovende nye rammeverkene for applikasjonsintegrasjon i helseinformasjonssystemer, og anbefaler leverandører og andre aktører å ta i bruk dette rammeverket.

- **SMART on FHIR passer ikke for alle applikasjoner**
- **Det gjenstår arbeid på finansiering, avtaler, godkjenning av applikasjoner etc (økosystem)**
- **Vi anbefaler at sektoren samarbeider om FHIR-profiler**
- **Tenk gjenbruk på tvers av prosjekter**
- **Må lære mer om hvilke integrasjonsmønstre som passer**

